

LE SITE D'ACCÈS LIBRE AUX DONNÉES STATISTIQUES DU GIP ALFA CVL

LES MÉTIERS

EN RÉGION

AGRICULTURE, MARINE, PÊCHE

AGRICULTEURS, ÉLEVEURS, SYLVICULTEURS, BÛCHERONS



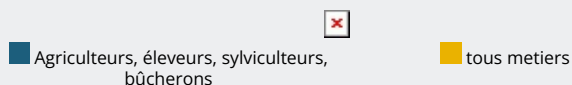
QUELLES SONT LES CONDITIONS D'EMPLOI DANS CE MÉTIER ?



QUELLES SONT LES CONDITIONS D'EMPLOI DANS CE MÉTIER ?

RÉPARTITION DES PERSONNES¹ EXERÇANT LE MÉTIER PAR TYPE DE CONTRAT

76 %
des personnes
exerçant ce
métier sont
en emplois
sans limite de
durée
(86 % tous
métiers)

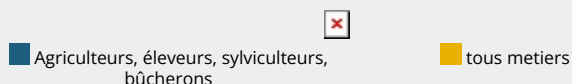


9 %
des personnes[?]
exerçant ce métier
travaillent à temps
partiel
(14 % tous métiers)

70 %
des personnes[?]
exerçant ce métier
sont non-salariés
(11 % tous métiers)

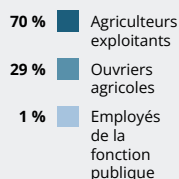
RÉPARTITION DES PERSONNES¹ EXERÇANT LE MÉTIER PAR TEMPS DE TRAVAIL

91 %
des personnes
exerçant ce
métier
travaillent à
temps complet
(86 % tous
métiers)



CATÉGORIES SOCIOPROFESSIONNELLES (CSP) DES PERSONNES¹ EXERÇANT LE MÉTIER

70 % des personnes exerçant ce métier appartiennent à la catégorie "Agriculteurs exploitants"





QUELLES SONT LES CONDITIONS D'EMPLOI DANS CE MÉTIER ?

RÉPARTITION DES FEMMES¹ EXERÇANT LE MÉTIER PAR TYPE DE CONTRAT

68 %

des femmes exerçant ce métier sont en emplois sans limite de durée (85 % tous métiers)

■ Agriculteurs, éleveurs, sylviculteurs, bûcherons



■ tous métiers

17 %

des femmes² exerçant ce métier travaillent à temps partiel (22 % tous métiers)

72 %

des femmes² exerçant ce métier sont non-salariés (8 % tous métiers)

RÉPARTITION DES FEMMES¹ EXERÇANT LE MÉTIER PAR TEMPS DE TRAVAIL

83 %

des femmes exerçant ce métier travaillent à temps complet (78 % tous métiers)

■ Agriculteurs, éleveurs, sylviculteurs, bûcherons



■ tous métiers

CATÉGORIES SOCIOPROFESSIONNELLES (CSP) DES FEMMES¹ EXERÇANT LE MÉTIER

72 %

des femmes exerçant ce métier appartiennent à la catégorie "Agriculteurs exploitants"



72 % ■ Agriculteurs exploitants
27 % ■ Ouvriers agricoles
1 % ■ Employés de la fonction publique



QUELLES SONT LES CONDITIONS D'EMPLOI DANS CE MÉTIER ?

RÉPARTITION DES HOMMES¹ EXERÇANT LE MÉTIER PAR TYPE DE CONTRAT

78 %

des hommes exerçant ce métier sont en emplois sans limite de durée (86 % tous métiers)



Agriculteurs, éleveurs, sylviculteurs, bûcherons



tous métiers

7 %

des hommes[?] exerçant ce métier travaillent à temps partiel (7 % tous métiers)

69 %

des hommes[?] exerçant ce métier sont non-salariés (14 % tous métiers)

RÉPARTITION DES HOMMES¹ EXERÇANT LE MÉTIER PAR TEMPS DE TRAVAIL

93 %

des hommes exerçant ce métier travaillent à temps complet (93 % tous métiers)



Agriculteurs, éleveurs, sylviculteurs, bûcherons



tous métiers

CATÉGORIES SOCIOPROFESSIONNELLES (CSP) DES HOMMES¹ EXERÇANT LE MÉTIER

69 %

des hommes exerçant ce métier appartiennent à la catégorie "Agriculteurs exploitants"



69 %

Agriculteurs exploitants

30 %

Ouvriers agricoles

1 %

Employés de la fonction publique

Source : Insee - RP

Les métiers : Agriculture, marine, pêche / Agriculteurs, éleveurs, sylviculteurs, bûcherons



QUELLES SONT LES CONDITIONS D'EMPLOI DANS CE MÉTIER ?



Notes :

1 Emplois salariés et non-salariés