

# LES MÉTIERS

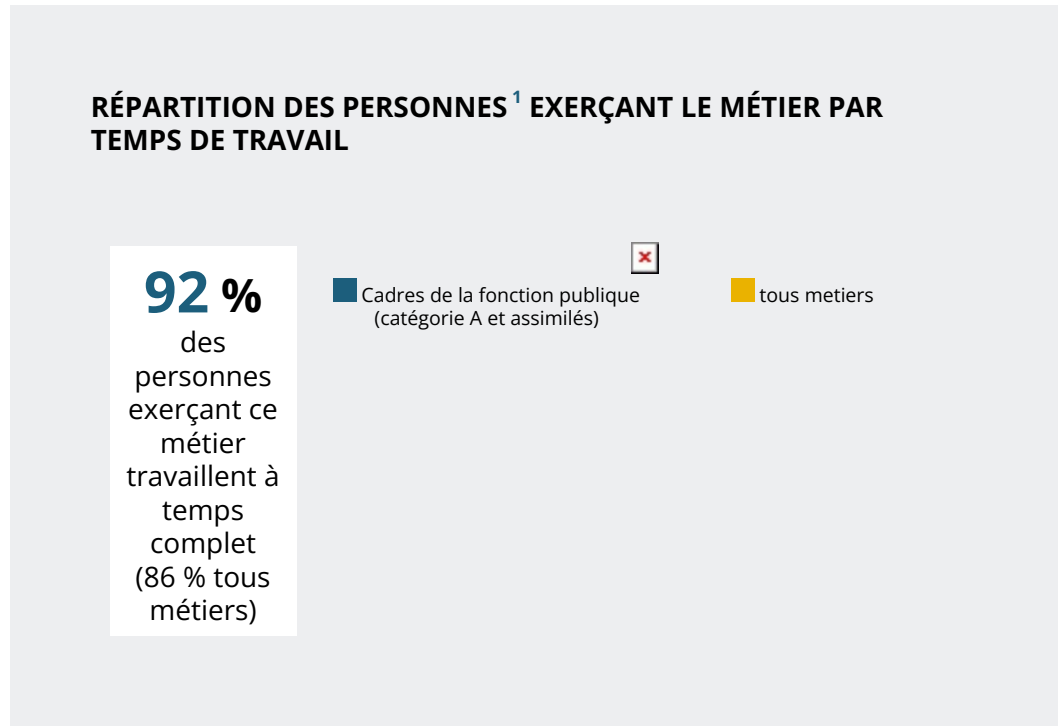
## EN RÉGION

ADMINISTRATION PUBLIQUE, PROFESSIONS JURIDIQUES,  
ARMÉE ET POLICE

CADRES DE LA FONCTION PUBLIQUE (CATÉGORIE A ET  
ASSIMILÉS)



**QUELLES SONT LES CONDITIONS D'EMPLOI DANS CE MÉTIER ?**





## CATÉGORIES SOCIOPROFESSIONNELLES (CSP) DES PERSONNES<sup>1</sup> EXERÇANT LE MÉTIER

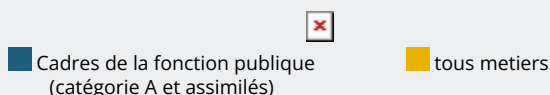
**100 %**

des personnes exerçant ce métier appartiennent à la catégorie "Cadres de la fonction publique, professions intellectuelles et artistiques"

## RÉPARTITION DES FEMMES<sup>1</sup> EXERÇANT LE MÉTIER PAR TYPE DE CONTRAT

**88 %**

des femmes exerçant ce métier sont en emplois sans limite de durée (85 % tous métiers)



**13 %**

des femmes<sup>2</sup> exerçant ce métier travaillent à temps partiel (22 % tous métiers)

**0,0 %**

des femmes<sup>2</sup> exerçant ce métier sont non-salariés (8 % tous métiers)

## RÉPARTITION DES FEMMES<sup>1</sup> EXERÇANT LE MÉTIER PAR TEMPS DE TRAVAIL

**87 %**

des femmes exerçant ce métier travaillent à temps complet (78 % tous métiers)

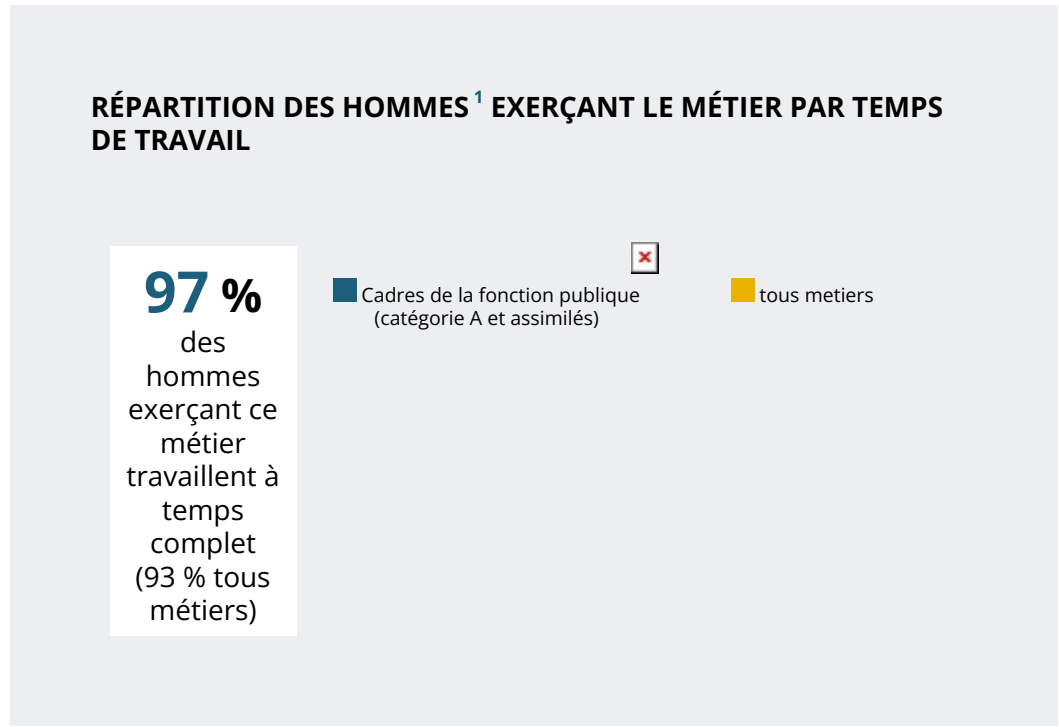
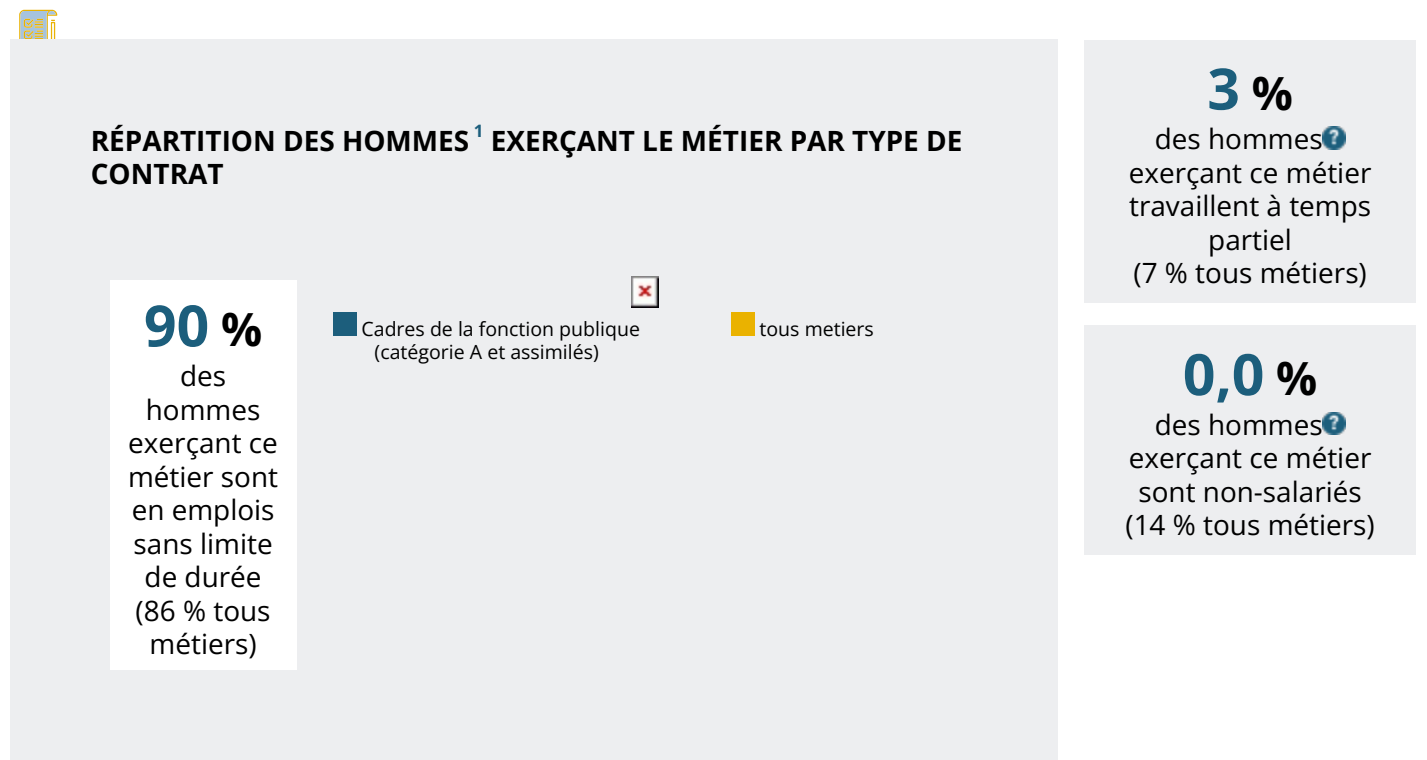




## **CATÉGORIES SOCIOPROFESSIONNELLES (CSP) DES FEMMES<sup>1</sup> EXERÇANT LE MÉTIER**

**100 %**

des femmes exerçant ce métier appartiennent à la catégorie "Cadres de la fonction publique, professions intellectuelles et artistiques"






## CATÉGORIES SOCIOPROFESSIONNELLES (CSP) DES HOMMES<sup>1</sup> EXERÇANT LE MÉTIER

**100 %**

des hommes exerçant ce métier appartiennent à la catégorie "Cadres de la fonction publique, professions intellectuelles et artistiques"

 Source : Insee - RP

 Notes :

**1** Emplois salariés et non-salariés