

LE SITE D'ACCÈS LIBRE AUX DONNÉES STATISTIQUES DU GIP ALFA CVL

LES SECTEURS D'ACTIVITÉ



ACTIVITÉS EXTRA-TERRITORIALES

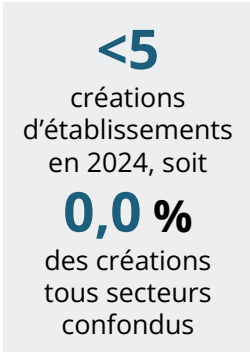
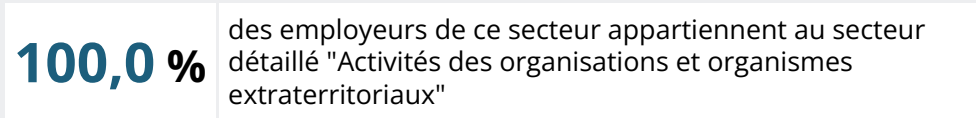
Tissu économique



QUELLES SONT LES CARACTÉRISTIQUES DES **ÉTABLISSEMENTS** DE CE SECTEUR ?



PRINCIPAUX SECTEURS D'ACTIVITÉ¹ DES ÉTABLISSEMENTS



TAILLE DES ÉTABLISSEMENTS EMPLOYEURS






PRINCIPAUX ÉTABLISSEMENTS EMPLOYEURS

Nom de l'établissement ²	Secteur d'activité ¹	Effectif salarié (en ETP ³)	Commune
CONSULAT GENERAL DU ROYAUME DU MAROC A ORLEANS	Activités des organisations et organismes extraterritoriaux	6 à 9 salariés	Orléans

Avertissement : cette liste concerne les établissements actifs au 31/12/2023. Depuis cette date, certains ont pu fermer, changer de nom ou être créés.

 Source : Insee - Flores.

 Notes :

1 Nomenclature : NAF 732.

2 L'établissement est une unité de production, c'est le lieu où est effectivement exercée l'activité. Il peut dépendre d'une entreprise, unité juridique, qui peut comprendre d'autres établissements (ayant des noms différents).

3 Équivalent temps plein.