

# TERRITOIRES

## DÉPARTEMENTS



CHER

Tissu économique



QUELLES SONT LES CARACTÉRISTIQUES DES **ÉTABLISSEMENTS** DE CE TERRITOIRE ?



**8 648 établissements employeurs<sup>1</sup>** sur ce territoire, soit **12 %** des établissements employeurs de Centre-Val de Loire

**54 873**

établissements présents sur ce territoire, soit

**11 %**

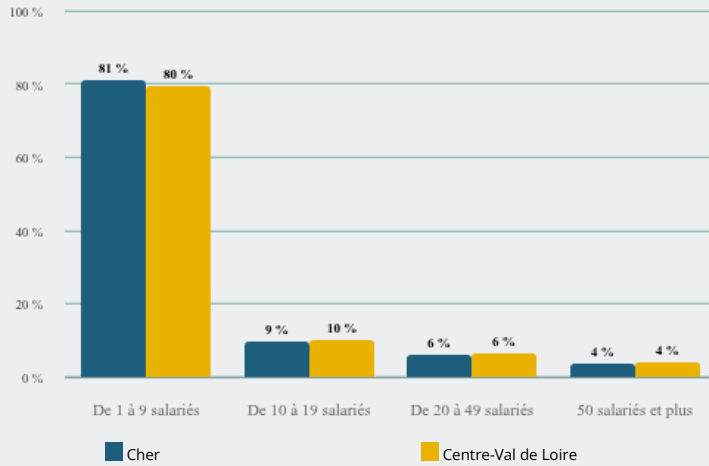
des établissements en Centre-Val de Loire

**4 861**

créations d'entreprise<sup>5</sup>

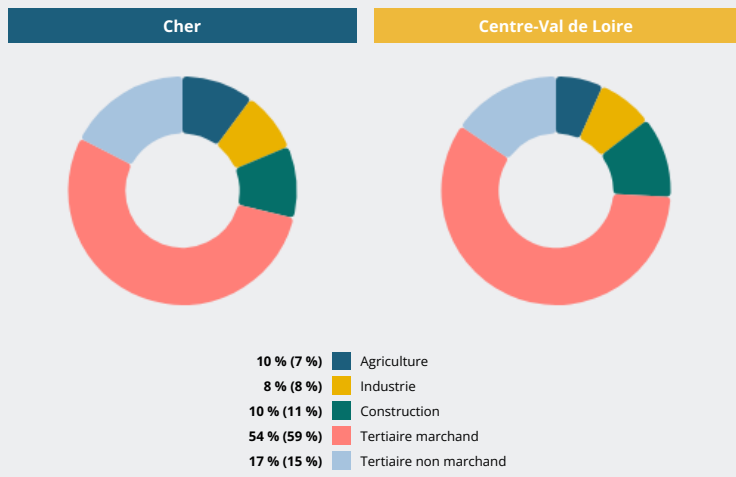
**TAILLE DES ÉTABLISSEMENTS EMPLOYEURS<sup>1</sup>**

**81 %**  
des établissements employeurs présents sur ce territoire sont des établissements de 1 à 9 salariés



**GRANDS SECTEURS D'ACTIVITÉ<sup>1</sup> DES ÉTABLISSEMENTS EMPLOYEURS**

Les secteurs du tertiaire marchand concentrent **54 %** des établissements employeurs présents sur ce territoire

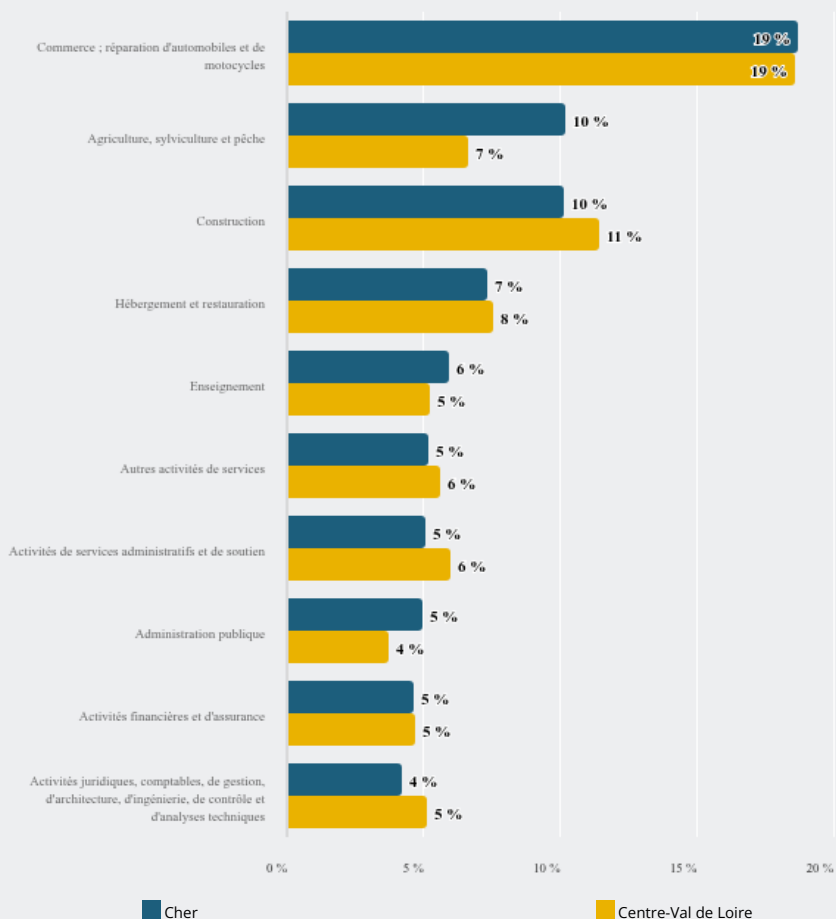




## PRINCIPAUX SECTEURS D'ACTIVITÉ<sup>2</sup> DES ÉTABLISSEMENTS EMPLOYEURS

**19 %**

des employeurs présents sur ce territoire appartiennent au secteur "Commerce ; réparation d'automobiles et de motocycles"





## PRINCIPAUX ÉTABLISSEMENTS EMPLOYEURS

Nom de l'établissement <sup>3</sup>	Secteur d'activité <sup>4</sup>	Effectif salarié	Libellé de la commune
COMMUNE DE BOURGES	Administration publique générale	1000 à 1999 salariés	Bourges
DEPARTEMENT DU CHER	Administration publique générale	1000 à 1999 salariés	Bourges
CENTRE HOSPITALIER JACQUES COEUR	Activités hospitalières	1000 à 1999 salariés	Bourges
MBDA FRANCE	Construction aéronautique et spatiale	1000 à 1999 salariés	Bourges
COMMUNE DE VIERZON	Administration publique générale	500 à 999 salariés	Vierzon
CA MAISON DE RETRAITE	Hébergement médicalisé pour personnes âgées	500 à 999 salariés	Bourges
CENTRE HOSPITALIER DE VIERZON	Activités hospitalières	500 à 999 salariés	Vierzon
CENTRE HOSPITALIER GEORGE SAND	Activités hospitalières	500 à 999 salariés	Bourges
KNDS FRANCE	Fabrication d'armes et de munitions	500 à 999 salariés	Bourges
CAISSE REG CREDIT AGRI MUTUEL CTRE LOIRE	Autres intermédiations monétaires	500 à 999 salariés	Bourges

Avertissement : cette liste concerne les établissements actifs au 31.12.2024. Depuis cette date, certains ont pu fermer, changer de nom ou être créés.



## PRINCIPAUX ÉTABLISSEMENTS EMPLOYEURS DE L'INDUSTRIE ET DE LA CONSTRUCTION

Nom de l'établissement <sup>3</sup>	Secteur d'activité <sup>4</sup>	Effectif salarié	Libellé de la commune
MBDA FRANCE	Construction aéronautique et spatiale	1000 à 1999 salariés	Bourges
KNDS FRANCE	Fabrication d'armes et de munitions	500 à 999 salariés	Bourges
ELECTRICITE DE FRANCE	Production d'électricité	500 à 999 salariés	Belleville-sur-Loire
LAITERIES H. TRIBALLAT	Fabrication de fromage	500 à 999 salariés	Rians
MANUFACTURE FRANCAISE DES PNEUMATIQUES MICHELIN	Fabrication et rechapage de pneumatiques	500 à 999 salariés	Saint-Doulchard
KNDS AMMO FRANCE	Fabrication d'armes et de munitions	250 à 499 salariés	La Chapelle-Saint-Ursin
AUXITROL	Fabrication d'instrumentation scientifique et technique	250 à 499 salariés	Bourges
WILO INTEC	Fabrication d'autres pompes et compresseurs	250 à 499 salariés	Aubigny-sur-Nère
MECACHROME FRANCE	Mécanique industrielle	250 à 499 salariés	Aubigny-sur-Nère
PARAGON IDENTIFICATION	Autre imprimerie (labeur)	200 à 249 salariés	Argent-sur-Sauldre

Avertissement : cette liste concerne les établissements actifs au 31.12.2024. Depuis cette date, certains ont pu fermer, changer de nom ou être créés.


**PRINCIPAUX ÉTABLISSEMENTS EMPLOYEURS DU COMMERCE, TRANSPORTS, HÉBERGEMENT ET RESTAURATION**

Nom de l'établissement <sup>3</sup>	Secteur d'activité <sup>4</sup>	Effectif salarié	Libellé de la commune
CAISSE REG CREDIT AGRICOLE MUTUEL CTRE LOIRE	Autres intermédiations monétaires	500 à 999 salariés	Bourges
ONET SERVICES	Nettoyage courant des bâtiments	250 à 499 salariés	Bourges
BOUYGUES TELECOM	Télécommunications sans fil	250 à 499 salariés	Bourges
RELYENS GIE	Autres activités de soutien aux entreprises n.c.a.	250 à 499 salariés	Vasselay
CARREFOUR SUPPLY CHAIN	Commerce de gros (commerce interentreprises) alimentaire non spécialisé	250 à 499 salariés	Bourges
CARREFOUR HYPERMARCHES	Hypermarchés	250 à 499 salariés	Bourges
BOURGES DIS	Commerce de détail de viandes et de produits à base de viande en magasin spécialisé	250 à 499 salariés	Saint-Doulchard
SAINES DEVELOPPEMENT	Nettoyage courant des bâtiments	250 à 499 salariés	Bourges
ITM LOGISTIQUE ALIMENTAIRE INTERNATIONAL	Entreposage et stockage frigorifique	250 à 499 salariés	Bourges
GSF PHEBUS	Autres activités de nettoyage des bâtiments et nettoyage industriel	250 à 499 salariés	Bourges

Avertissement : cette liste concerne les établissements actifs au 31.12.2024. Depuis cette date, certains ont pu fermer, changer de nom ou être créés.



## PRINCIPAUX ÉTABLISSEMENTS EMPLOYEURS DES SERVICES

Nom de l'établissement <sup>3</sup>	Secteur d'activité <sup>4</sup>	Effectif salarié	Libellé de la commune
COMMUNE DE BOURGES	Administration publique générale	1000 à 1999 salariés	Bourges
DEPARTEMENT DU CHER	Administration publique générale	1000 à 1999 salariés	Bourges
CENTRE HOSPITALIER JACQUES COEUR	Activités hospitalières	1000 à 1999 salariés	Bourges
COMMUNE DE VIERZON	Administration publique générale	500 à 999 salariés	Vierzon
CA MAISON DE RETRAITE	Hébergement médicalisé pour personnes âgées	500 à 999 salariés	Bourges
CENTRE HOSPITALIER DE VIERZON	Activités hospitalières	500 à 999 salariés	Vierzon
CENTRE HOSPITALIER GEORGE SAND	Activités hospitalières	500 à 999 salariés	Bourges
DIRECTION DES SERVICES DEPARTEMENTAUX DE L'ÉDUCATION NATIONALE DU CHER	Administration publique (tutelle) de la santé, de la formation, de la culture et des services sociaux, autre que sécurité sociale	250 à 499 salariés	Bourges
LYCEE PROFESSIONNEL JEAN DE BERRY	Enseignement secondaire technique ou professionnel	250 à 499 salariés	Bourges
COMMUNAUTE AGGLOMERATION BOURGES PLUS	Administration publique générale	250 à 499 salariés	Bourges

Avertissement : cette liste concerne les établissements actifs au 31.12.2024. Depuis cette date, certains ont pu fermer, changer de nom ou être créés.

Source : Insee Flores et Sirène

Notes :

1 Source : Flores.

2 Nomenclature : NA38.

3 L'établissement est une unité de production, c'est le lieu où est effectivement exercée l'activité. Il peut dépendre d'une entreprise, unité juridique, qui peut comprendre d'autres établissements (ayant des noms différents).

4 Nomenclature : NAF 732.

5 Source : Insee - Sirene.